

NEUE SERVICES UND WACHSTUM MIT SD-WAN ALS MANAGED SERVICE

Integration von Netzwerkintelligenz, Sicherheit und Flexibilität zur Unterstützung der heutigen hochleistungsfähigen Anwendungen und Dienste

Herausforderung

MSPs müssen differenzierte Services anbieten, einen exzellenten Kundenservice leisten und den Umsatz steigern und zusätzlich die Kosten im Blick behalten. Dazu benötigen sie einen neuen Ansatz, wodurch sie innovativ sein und ihre Serviceangebote unterscheiden können.

Lösung

Der Flexible Service Edge bietet eine einheitliche Edge-Plattform, die eine Reihe von Services unterstützt, von der Verbundenheit über den Managed Router bis hin zum vollwertigen SD-WAN. Service Provider können nahtlos von einem Dienst auf einen anderen umstellen, indem sie lediglich die Lizenzierung ändern – das heißt, sie zahlen nur für das, was sie im Moment benötigen, und die Unterbrechungen werden auf ein Minimum reduziert.

Nutzen

- Beschleunigte Leistung für Anwendungen und Umsatz
- Verstärkte und differenzierte verwaltete Sicherheit, die in das Netzwerk integriert ist
- Vereinfachte, automatisierte und skalierte Servicebereitstellung und Support
- Transformationelle und strategische SD-WAN-Lösung für heute, morgen und darüber hinaus

Der SD-WAN-Markt wächst kontinuierlich weiter. Laut IDC planen 75 % der US-amerikanischen Unternehmen, in den nächsten zwei Jahren auf eine SD-WAN-Lösung umzustellen. Für das Unternehmen kann sich ein von einem MSP bereitgestellter Service sowohl auf die CapEx als auch auf die OpEX positiv auswirken und die Belastung durch zusätzliches IT-Personal und Verhandlungen mit mehreren Anbietern verringern. Dies stellt eine enorme Chance für Managed Service Provider (MSPs) dar, die Dienste für Unternehmen zu geringeren Kosten bereitstellen und zugleich die Sicherheit und Zuverlässigkeit verbessern können.

Die Herausforderung für MSPs besteht darin, Dienstleistungen zu differenzieren, einen exzellenten Kundenservice zu bieten und die Umsätze zu steigern, und zugleich die Kosten zu im Griff zu behalten. Konnektivitätsservices mögen der geeignete Ausgangspunkt sein, aber um Kunden zu behalten und Marktanteile auszubauen, müssen MSPs noch mehr Wert in Form von innovativen neuen Services mit einer beschleunigten Markteinführung bieten.

Juniper bietet diese Differenzierung mit einer tunnelfreien Lösung, die den Overhead reduziert und die Anwendungsleistung verbessert, wodurch die Kundenabwanderung reduziert wird. Der Flexible Service Edge (FSE) von Juniper® bietet eine erweiterbare Grundlage für Serviceinnovationen und unterstützt MSPs bei der Weiterentwicklung ihrer Angebote und bei der Steigerung der Wertschöpfung in ihrem Zeitplan. Der Flexible Service Edge ist eine einheitliche Plattform, die als intelligentes Layer-3-Netzwerk-Interface-Gerät (NID) beginnt, zu einem verwalteten Router aufgerüstet werden kann und schließlich zu einem Juniper Session Smart Router wird – und damit alle Vorteile der tunnelfreien SD-WAN-Lösung bietet.

Mit dem Flexible Service Edge haben Service Provider jetzt einen Startpunkt, um eine Vielzahl neuer Serviceangebote bereitzustellen, die sie auf ihrem Weg von verwalteten Schaltungen zu verwaltetem SD-WAN, Unified Communications und der gesamten digitalen Transformation unterstützen können. Diese Lösung kann auch per Fernzugriff aufgerüstet werden, ohne dass Hardware- oder Softwareänderungen erforderlich sind oder Ausfallzeiten entstehen.

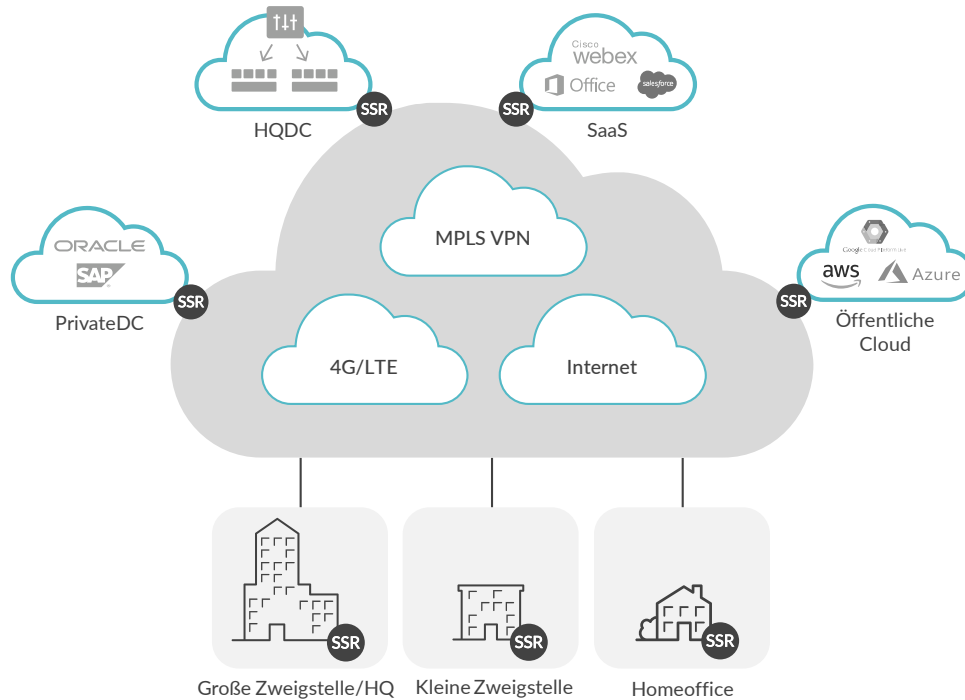


Abbildung 1: Session Smart SD-WAN

Die Herausforderung

Die meisten SD-WAN-Lösungen, die heute verfügbar sind, verpacken lediglich Legacy-Technologien neu zusammen mit Abstraktion, Segmentierung, Analytik und Orchestrierung. Dieser Ansatz mag zwar einen gewissen geschäftlichen Nutzen bringen, bietet aber keine Möglichkeit für MSPs, ihr Serviceangebot zu differenzieren.

Alle SD-WAN-Lösungen nutzen zwei oder mehr WAN-Transportnetze, indem sie ein Overlay-Netzwerk mit Verkapselung wie Generic Routing Encapsulation (GRE), Virtual Extensible LAN (VXLAN), IPsec, Dynamic Multipoint VPN (DMVPN) oder einer proprietären Tunneling-Technologie aufbauen. Overlays und Tunnel versuchen, Schwächen und Inflexibilität des Netzwerks durch die Einführung von Wrappern zu kaschieren, die jedoch die Komplexität erhöhen. Dies verursacht kostspieligen Overhead und verhindert eine durchgängige Vernetzung, was die Leistung beeinträchtigt.

Um einen differenzierten Service kostenwirksam bereitzustellen, benötigen MSPs einen transformativen Ansatz für SD-WAN.

Flexible Service Edge: Grundlegende Plattform für Serviceinnovation und Wachstum

Einrichten eines Grundgerüsts, das die Verbundenheit mit dem Session Smart NID herstellt

Die Flexible Service Edge Lösung kann als Juniper Session Smart NID, ein intelligentes Layer 3 Netzwerk Interface Device (NID), fungieren, um den Internetzugang, die Cloud-Verbindung oder VPN-Services zu ermöglichen oder zu verbessern. Der FSE bietet Service Providern maximale Flexibilität und Erweiterbarkeit durch die Unterstützung mehrerer Zugangsmethoden, einschließlich Internet, Träger-Ethernet und 4G/LTE. Er bietet einen detaillierten Einblick in die Nutzungs- und Leistungsdaten auf Anwendungsebene, sodass Service Provider die Servicequalität überwachen und die Diagnostik optimieren können, um ein hervorragendes Kundenerlebnis zu bieten.

Setzen Sie Analysen zum Aufstocken zum Session Smart Managed Router ein

Da Service Provider nun die Attribute kennen, die sich auf die Servicequalität auf Anwendungsebene auswirken, können sie den Kunden deutlicher aufzeigen, wann sie zu einem robusteren Service, wie z. B. einem Managed Router, upgraden sollten. Mit dem FSE können Service Provider das Routing für ihre Kunden einfach konfigurieren, überwachen und steuern. Da für den Wertanstieg zum Juniper Session Smart Managed-Router nur eine Lizenzänderung, aber keine neue Hardware erforderlich ist, können Service Provider schnell und mit minimalen Unterbrechungen mit der Bereitstellung von margenstarken Services beginnen.

Werden Sie mit dem Session Smart Router zu einem strategischen Geschäftspartner mit hochwertigen Services

Sobald sie bereit sind, können Service Provider ihren FSE aufrüsten, um den vollen Funktionsumfang des Juniper Session Smart Router (SSR) zu nutzen, einschließlich intelligentem anwendungsorientiertem Routing und erweiterter Sicherheits- und Richtlinienverwaltung. Der Serviceanbieter kann nun hochwertige Services wie Managed SD-WAN, IoT und Multi-Service-Edge-Compute (MEC) anbieten und sich als strategischer Partner etablieren, der seinen Kunden die digitale Transformation ermöglicht.

Transformationeller und strategischer Ansatz

Der Flexible Service Edge ist eine Lösung für heute, morgen und darüber hinaus. Mit dem Wachstum der Endbenutzerorganisation und der MSP-Kunden kann der Flexible Service Edge zur sicheren Verbindung von Hybrid-/Multicloud-Umgebungen als reine Netzwerk-/Cloud-Sicherheitslösung, in IoT-Umgebungen, zur Verbindung von Datacentern und mehr verwendet werden. Dies ist eine sehr vielseitige Ergänzung für die Toolbox des MSP.

Nutzen

Servicezentrierte Fabric

- Dienstleister setzen Multi-Cloud-, MEC- und 5G-Lösungen ein, um ein differenziertes Benutzererlebnis zu bieten und die Kundenzufriedenheit zu verbessern. Damit das Geschäft funktioniert, benötigen Serviceanbieter Skalierbarkeit, um Kosten zu managen, und Beweglichkeit, um Time-to-Market-Ziele zu erreichen. Die softwaredefinierte Fabric des FSE hält den Service- und Benutzerkontext im gesamten Netz aufrecht, um Benutzer mit Erfahrungen zu verbinden.

Verbessern Sie die Geschäftsergebnisse für neue und bestehende Services

- Der intensive Wettbewerb bei den Verbindungsdiensten verursacht einen extremen Druck auf die Margen. Gleichzeitig müssen die Service Provider in neue, margenstärkere Geschäftsbereiche expandieren. Die FSE-Plattform ist sowohl für gering- als auch für hochwertige Services kostenmäßig wettbewerbsfähig. Sie bietet reduzierte Betriebskosten durch Automatisierung und Visibilität, und ihr sessionbasierter und tunnelfreier Ansatz führt zu einer Reduzierung der Bandbreitenkosten um 30–50 %.

Skalierung der Cloud durch Zero-Touch-Bereitstellung

- Der Übergang vom traditionellen SD-WAN zu 5G, IoT und Edge Compute bedeutet für Service Provider, dass ihre Skalierungsanforderungen um Größenordnungen steigen. Die Zero-Touch-Bereitstellung von FSE ermöglicht Dienstleistern die schnelle und kostenwirksame Bereitstellung und Aktualisierung von Hunderten oder Tausenden von Endpunkten, einschließlich Analytik und Richtlinien.

Befreien Sie sich von veralteten Architekturen

- Veraltete SD-WAN-Lösungen, die auf statischen VPN-basierten Overlays, hardwarezentrierten Verbindungen, zentralisiertem Hub-and-Spoke-Routing und IP-Adress-Routing-Kontext basieren, verhindern, dass Dienstleister die von der Cloud gebotene Beweglichkeit und Wirtschaftlichkeit erreichen. Der FSE ist eine softwarebasierte Lösung, die programmierbar, verteilt, elastisch und mobil ist.

Sichern Sie sich Edge mit Vertrauen

- Edge-Computing- und 5G-Implementierungen werden die Anzahl der Edge-Punkte exponentiell erhöhen – was bedeutet, dass auch das Sicherheitsrisiko exponentiell ansteigen wird. In diesem Szenario ist es unzureichend, sich nur den Umfang zu sichern. Der FSE verfügt über eine in die Plattform integrierte Sicherheit mit einer Zero-Trust- und Deny-by-Default-Struktur, deren Secure Vector Routing fein abgestufte Sicherheit auf Session-Niveau bietet.

Zusammenfassung – Juniper Flexible Service Edge

Mit dem Flexible Service Edge können MSPs eine Vielzahl von hochwertigen, Cloud-zentrierten Services einführen – schnell und kostengünstig. Die Lösung dient als erweiterbare Plattform für Innovationen, die es Ihnen ermöglicht, neue Funktionen zu aktivieren und neue Dienste in einer inkrementellen, unterbrechungsfreien Weise mit einem einfachen Softwarelizenz-Update bereitzustellen. Die Juniper Lösung definiert den WAN-Service-Edge neu und hilft Ihnen, Ihr Wertangebot zu erweitern, die Kundenbeziehungen zu stärken und das Margen- und Umsatzwachstum im heutigen wettbewerbsintensiven Markt wiederherzustellen.

Nächste Schritte

Wenn Sie mehr über diese Produkte und Lösungen von Juniper Netzwerke erfahren möchten, besuchen Sie bitte www.juniper.net.

Über Juniper Networks

Juniper Networks vereinfacht mit seinen Produkten, Lösungen und Services die Netzwerke, die unsere Welt umspannen. Durch kontinuierliche Innovation überwinden wir die Einschränkungen und die Komplexität, mit der Netzwerkadministratoren in der Cloud-Ära zu kämpfen haben, und unterstützen unsere Kunden und Partner bei der Bewältigung ihrer größten Herausforderungen. Wir bei Juniper Networks sind überzeugt, dass Netzwerke ein Medium für den weltweiten Wissensaustausch und den die Welt verändernden Fortschritt der Menschheit sind. Deshalb haben wir uns das Ziel gesetzt, bahnbrechende Lösungen für automatisierte, skalierbare und sichere Netzwerke zu entwickeln, die mit dem Tempo unserer schnelllebigen Geschäftswelt Schritt halten.

Hauptsitz und Sitz des Vertriebs

Juniper Networks, Inc.
1133 Innovation Way
Sunnyvale, CA 94089 USA
Telefon: +1 888 586 4737
oder +1 408 745 2000
Fax: +1 408 745 2100
www.juniper.net/de

Hauptniederlassung für die Regionen APAC und EMEA

Juniper Networks International B.V.
Boeing Avenue 240
1119 PZ Schiphol-Rijk
Amsterdam, Niederlande
Telefon: +31 0207 125 700
Fax: +31 0207 125 701

JUNIPER NETWORKS | **Engineering
Simplicity**



Copyright 2021 Juniper Networks, Inc. Alle Rechte vorbehalten. Juniper Networks, das Juniper Networks Logo, Juniper und Junos sind eingetragene Marken von Juniper Networks, Inc. in den USA und anderen Ländern. Alle anderen Marken, eingetragenen Marken, Servicemarken und eingetragenen Servicemarken sind Eigentum ihrer jeweiligen Inhaber. Eine Haftung durch Juniper Networks für fehlerhafte Angaben in diesem Dokument wird ausgeschlossen. Juniper Networks behält sich das Recht vor, diese Veröffentlichung ohne Ankündigung zu ändern, zu übertragen oder anderweitig zu überarbeiten.